

Exposé zur Wohnungsnummer: 410-19-0501

Anschrift: Lessingstr. 9, 12169 Berlin

Etage: DG1 **Zimmer:** 3 **Wohnfläche:** 76,40 m²

Bruttowarmmiete: ca. 1.084,88 € (11,50 €/m² nettokalt, 14,20 €/m² bruttowarm)

Beschreibung: 3 Zimmer, Küche, Bad mit Dusche und WM-Anschluss, Balkon, Terrasse, Aufzug, Zugang über Laubengang, barrierefrei

Ausstattung: Wohnräume, Flur und Küchen mit Designbelag, Bad gefliest, Kunststofffenster, Laubengang überdacht, Gemeinschaftsraum mit großer Terrasse, Kinderwagenraum im DG

Heizung: Fußbodenheizung/ Fernwärmeversorgung
Warmwasser: dez. Warmwasserversorgung (Wohnungsstation)
Energiekennwerte gemäß EnEV 2014: in Erstellung

Grundriss umseitig!

Jetzt informieren:

Charlottenburger Baugenossenschaft eG
Neubauteam · Dresselstraße 1 · 14057 Berlin · ☎ (030) 32 00 02-0
neubau@charlotte1907.de · www.charlotte1907.de/obenauf

Alle Angaben ohne Gewähr. Irrtümer vorbehalten. Stand: Dezember 2020
(*inklusive 1 davon abweichende Wohnung mit 7 Zimmern und einer Wohnfläche von ca. 162 m²)



CHARLOTTE | obenauf

Genossenschaftlich und barrierefrei wohnen in Steglitz

Erstbezug ab dem 4. Quartal 2021

von 52 Etagen- und Maisonettewohnungen

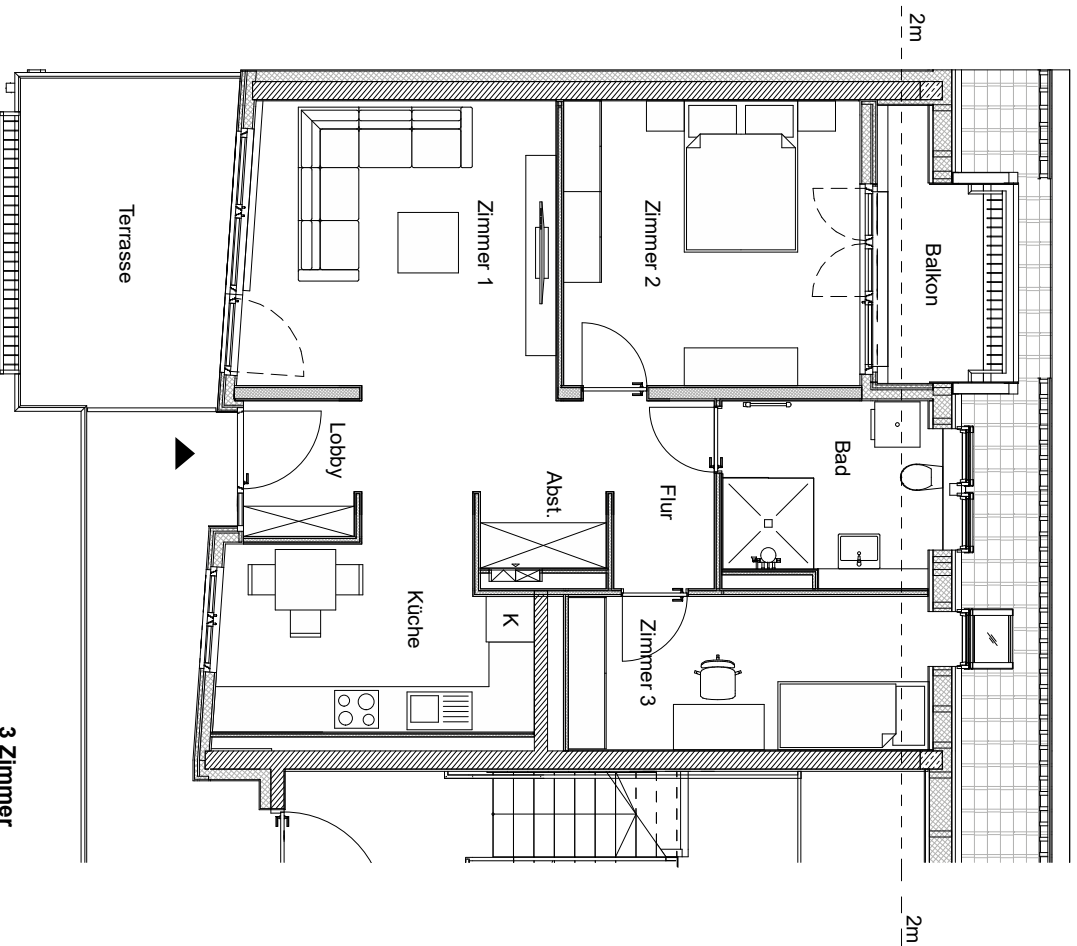
mit 2 - 4 Zimmern und 47 - 115 m² Wohnfläche*

2 Aufzüge · Gemeinschaftsraum mit Außenterrasse

Mehr Informationen unter www.charlotte1907.de/obenauf

WIE 410-19-0501

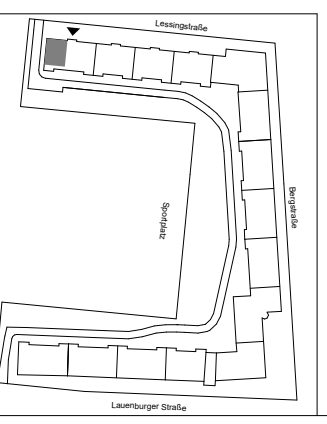
CHARLOTTE | obenauf
Genossenschaftlich und barrierefrei wohnen in Steglitz



3 Zimmer
ca. 76,40 m²

DG 1

* Möblierungsbeispiel



CHARLOTTE
BAUGENOSSENSCHAFT



Charlottenburger
Baugenossenschaft eG
Dressestraße 1
14057 Berlin

Lessingstraße 9
12169 Berlin
DG 1

Maßstab: 1:100
Datum: 06.11.20

Berchner Baumanagement GmbH
Wohlfahrtdamm 34
13629 Berlin