

Wohnungsnummer: 207-2-0035

Beschreibung: Wohnküche, Bad mit Dusche und WM-Anschluss, Garderobe, Loggia, Kellerraum, dreifach verglaste Holz-Alu-Fenster, elektrischer Sonnen- und Wärmeschutz

Ausstattung: Wohnräume mit Parkett, Bäder, Küchen und Flure gefliest, Gebäude barriere reduziert, Wohnung schwellenlos, Aufzug bis in den Keller, Tiefgarage

Heizung: Fußbodenheizung/
Fernwärmeversorgung

Warmwasser: dez. Warmwasserversorgung
(Wohnungsstation)

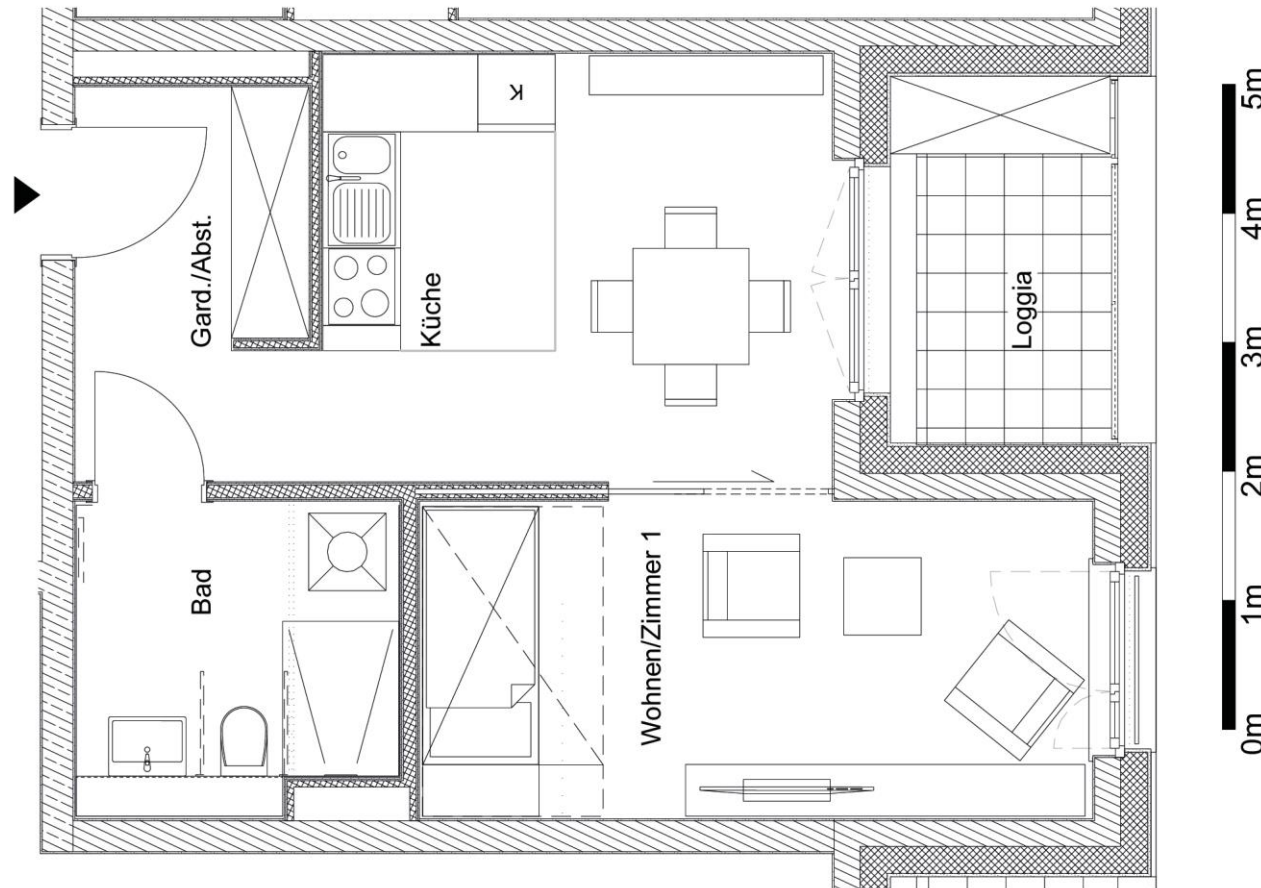
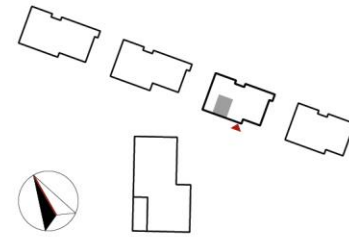
Energiekennwert: ca. 63,06 kWh/(m²*a), EEK: B,
gem. Planung

Nutzungsgebühr: ca. 9,75 €/m² Wohnfläche
nettokalt
ca. 12,25/m² Wohnfläche
bruttowarm

Jetzt informieren:

Charlottenburger Baugenossenschaft eG
Dresselstraße 1 · 14057 Berlin
Tel. (030) 32 00 02-0

AmSpektepark@charlotte1907.de
www.charlotte1907.de/AmSpektepark



Adresse:
Freudenberger Weg 11a

Wohnfläche:
ca. 40,20 m²

Zimmer:
1

Etage:
2. OG

Bruttowarmmiete*:
492,45 €