

## Wohnungsnummer: 207-2-0026

**Beschreibung:** Wohnküche, Bad mit Dusche und WM-Anschluss, Garderobe, Terrasse, Kellerraum, dreifach verglaste Holz-Alu-Fenster, elektrischer Sonnen- und Wärmeschutz

**Ausstattung:** Wohnräume mit Parkett, Bäder, Küchen und Flure gefliest, Gebäude barriere reduziert, Wohnung schwellenlos, Aufzug bis in den Keller, Tiefgarage

**Heizung:** Fußbodenheizung/ Fernwärmeversorgung

**Warmwasser:** dez. Warmwasserversorgung (Wohnungsstation)

**Energiekennwert:** ca. 63,06 kWh/(m<sup>2</sup>\*a), EEK: B, gem. Planung

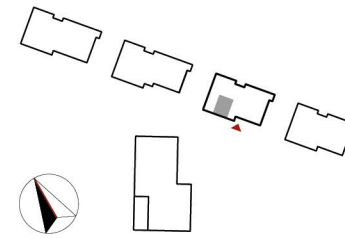
**Nutzungsgebühr:** ca. 9,75 €/m<sup>2</sup> Wohnfläche nettokalt  
ca. 12,75/m<sup>2</sup> Wohnfläche bruttowarm

**Gartenzuschlag:** ca. 0,50 €/m<sup>2</sup> Wohnfläche

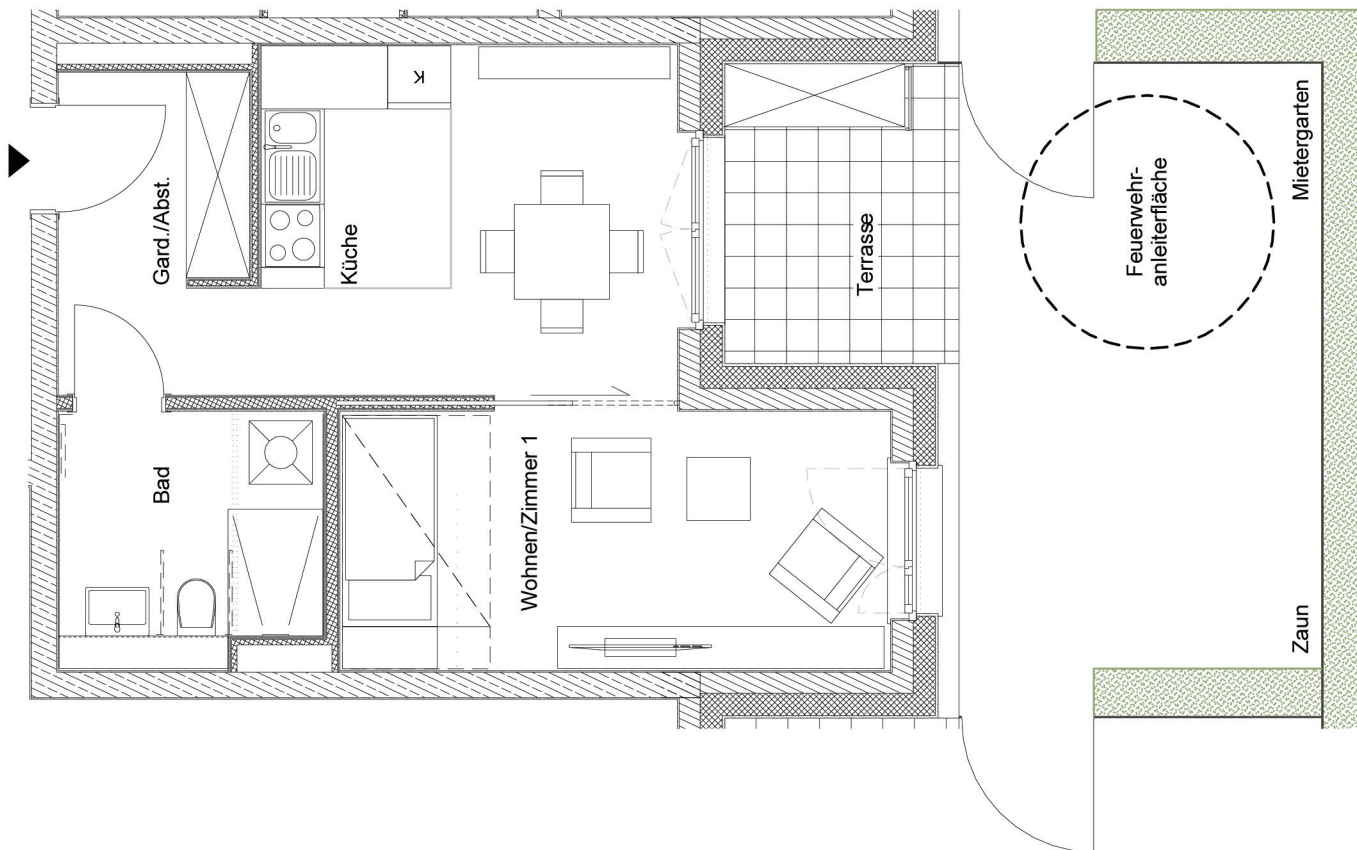
### Jetzt informieren:

Charlottenburger Baugenossenschaft eG  
Dresselstraße 1 · 14057 Berlin  
Tel. (030) 32 00 02-0

[AmSpektepark@charlotte1907.de](mailto:AmSpektepark@charlotte1907.de)  
[www.charlotte1907.de/AmSpektepark](http://www.charlotte1907.de/AmSpektepark)



0m 1m 2m 3m 4m 5m



**Adresse:**  
Freudenberger Weg 11a

**Wohnfläche:**  
ca. 40,80 m<sup>2</sup>

**Zimmer:**  
1

**Etage:**  
EG

**Bruttowarmmiete\*:**  
520,20 €