

Wohnungsnummer: 207-2-0025

Beschreibung: Küche, Bad mit Wanne, Dusche und WM-Anschluss, Gäste-WC, Terrasse, Garderobe, Kellerraum, dreifach verglaste Holz-Alu-Fenster, elektrischer Sonnen- und Wärmeschutz

Ausstattung: Wohnräume mit Parkett, Bäder, Küchen und Flure gefliest, Gebäude barriere reduziert, Wohnung schwellenlos, Aufzug bis in den Keller, Tiefgarage

Heizung: Fußbodenheizung/
Fernwärmeversorgung

Warmwasser: dez. Warmwasserversorgung
(Wohnungsstation)

Energiekennwert: ca. 63,06 kWh/(m²*a), EEK: B,
gem. Planung

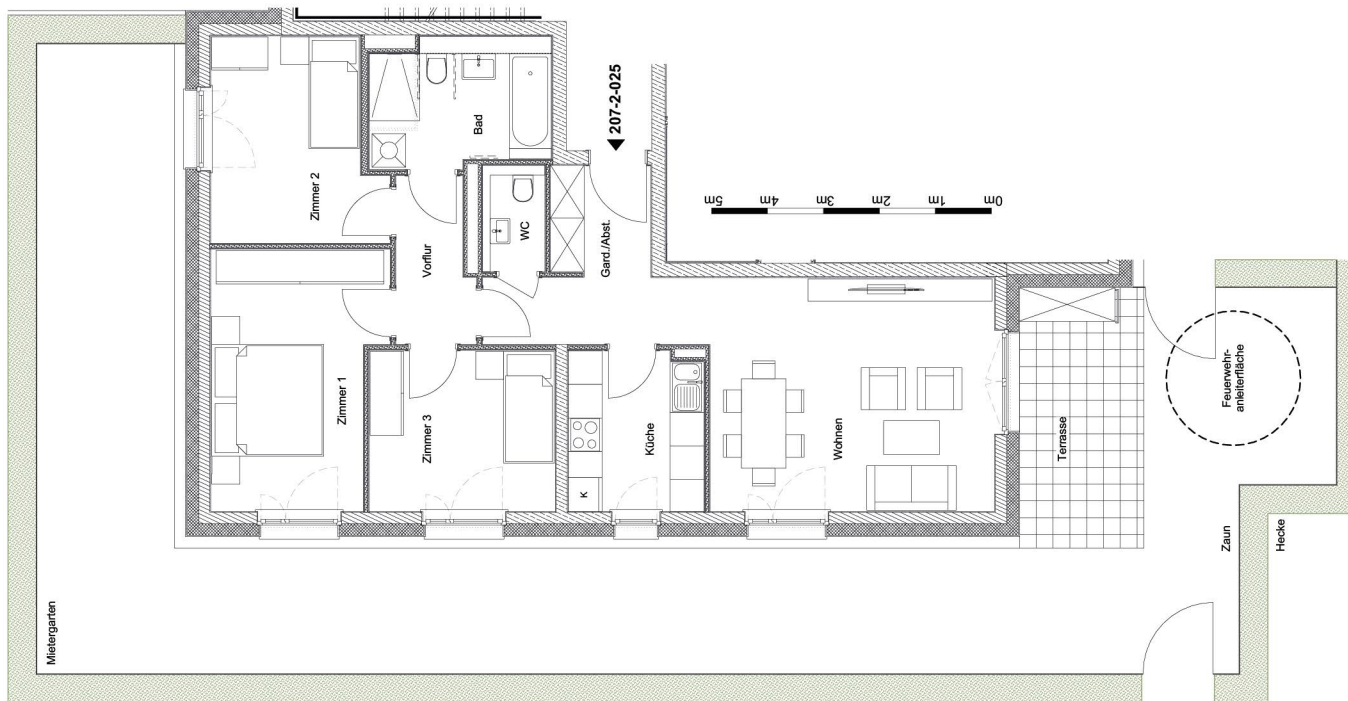
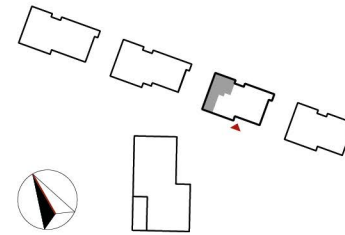
Nutzungsgebühr: ca. 9,75 €/m² Wohnfläche
nettokalt
ca. 12,75/m² Wohnfläche
bruttowarm

Gartenzuschlag: ca. 0,50 €/m² Wohnfläche

Jetzt informieren:

Charlottenburger Baugenossenschaft eG
Dresselstraße 1 · 14057 Berlin
Tel. (030) 32 00 02-0

AmSpektepark@charlotte1907.de
www.charlotte1907.de/AmSpektepark



Adresse:
Freudenberger Weg 11a

Wohnfläche:
ca. 88,60 m²

Zimmer:
4

Etage:
EG

Bruttowarmmiete*:
1.129,65 €