

Exposé zur Wohnungsnummer: 410-33-0550

Anschrift: Lauenburger Str. 56, 12169 Berlin

Etage: DG1+2

Zimmer: 3,5

Wohnfläche: 91,00 m²

Bruttowarmmiete: ca. 1.292,20 € (11,50 €/m² nettokalt, 14,20 €/m² bruttowarm)

Beschreibung: Maisonette, 3,5 Zimmer, Wohnküche, Bad mit Badewanne und WM-Anschluss, Gäste-WC mit Dusche, franz. Balkon, Abstellraum, Aufzug, Zugang über Laubengang

Ausstattung: Wohnräume, Flur und Küchen mit Designbelag, Bad und Gäste-WC gefliest, Kunststofffenster, Laubengang überdacht, Gemeinschaftsraum mit großer Terrasse, Kinderwagenraum im DG

Heizung: Fußbodenheizung/Fernwärmeversorgung

Warmwasser: dez. Warmwasserversorgung (Wohnungsstation)

Energiekennwerte gemäß EnEV 2014: in Erstellung

Grundriss umseitig!

Jetzt informieren:

Charlottenburger Baugenossenschaft eG
Neubauteam · Dresselstraße 1 · 14057 Berlin · ☎ (030) 32 00 02-0
neubau@charlotte1907.de · www.charlotte1907.de/obenauf

Alle Angaben ohne Gewähr. Irrtümer vorbehalten. Stand: Dezember 2020
(*inklusive 1 davon abweichende Wohnung mit 7 Zimmern und einer Wohnfläche von ca. 162 m²)



CHARLOTTE | obenauf

Genossenschaftlich und barrierefrei wohnen in Steglitz



Erstbezug ab dem 4. Quartal 2021

von 52 Etagen- und Maisonettewohnungen

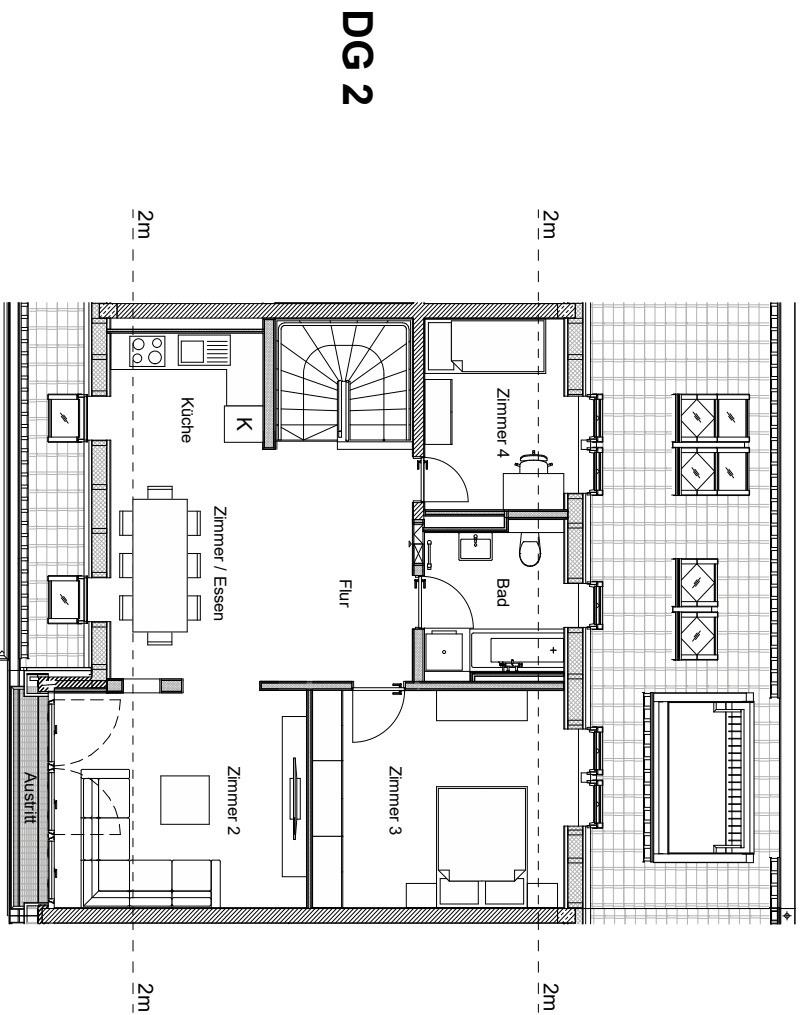
mit 2 - 4 Zimmern und 47 - 115 m² Wohnfläche*

2 Aufzüge · Gemeinschaftsraum mit Außenterrasse

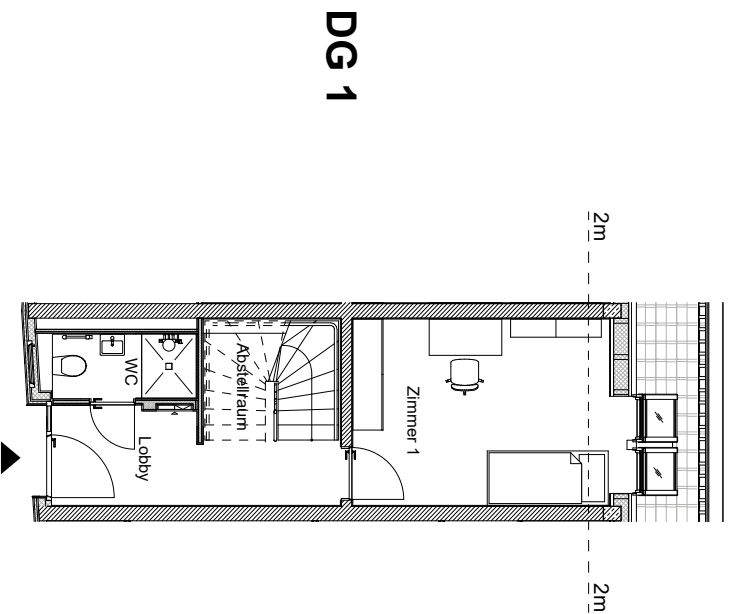
Mehr Informationen unter www.charlotte1907.de/obenauf

WIE 410-33-0550

CHARLOTTE | obenauf
Genossenschaftlich und barrierefrei wohnen in Steglitz



DG 2

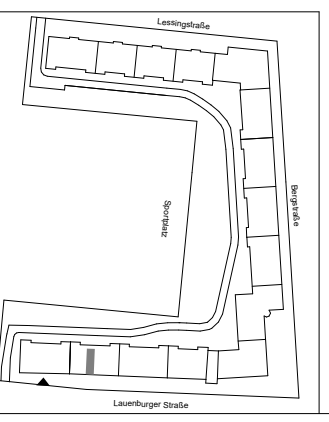


DG 1

* Möblierungsbeispiel



**3,5 Zimmer
Maisonette
ca. 91,00 m²**



CHARLOTTE
BAUGENOSSENSCHAFT



Charlottenburger
Baugenossenschaft eG
Dresdenerstraße 1
14057 Berlin

Lauenburger Str. 56
12169 Berlin
DG 1 + 2

Maßstab: 1:125
Datum: 06.11.20

Berchner Baumanagement GmbH
Wohlfahrtdamm 34
13629 Berlin