

## Exposé zur Wohnungsnummer: 410-31-0546

**Anschrift:** Lauenburger Str. 52, 12169 Berlin

**Etage:** DG2                      **Zimmer:** 2,5                      **Wohnfläche:** 61,40 m<sup>2</sup>

**Bruttowarmmiete:** ca. 871,88 € (11,50 €/m<sup>2</sup> nettokalt, 14,20 €/m<sup>2</sup> bruttowarm)

**Beschreibung:** 2,5 Zimmer, Wohnküche, Bad mit Badewanne und WM-Anschluss, franz. Balkon, Abstellraum im TH, Aufzug, Zugang über Treppenhaus (nicht barrierefrei)

**Ausstattung:** Wohnräume, Flur und Küchen mit Designbelag, Bad gefliest, Kunststofffenster, Laubengang überdacht, Gemeinschaftsraum mit großer Terrasse, Kinderwagenraum im DG

**Heizung:** Fußbodenheizung/Fernwärmeversorgung  
**Warmwasser:** dez. Warmwasserversorgung (Wohnungsstation)  
**Energiekennwerte gemäß EnEV 2014:** in Erstellung

### Grundriss umseitig!

### Jetzt informieren:

Charlottenburger Baugenossenschaft eG  
Neubauteam · Dresselstraße 1 · 14057 Berlin · ☎ (030) 32 00 02-0  
neubau@charlotte1907.de · www.charlotte1907.de/obenauf

Alle Angaben ohne Gewähr. Irrtümer vorbehalten. Stand: Dezember 2020  
(\*inklusive 1 davon abweichende Wohnung mit 7 Zimmern und einer Wohnfläche von ca. 162 m<sup>2</sup>)



# CHARLOTTE | obenauf

Genossenschaftlich und barrierefrei wohnen in Steglitz



Erstbezug ab dem 4. Quartal 2021

von 52 Etagen- und Maisonettewohnungen

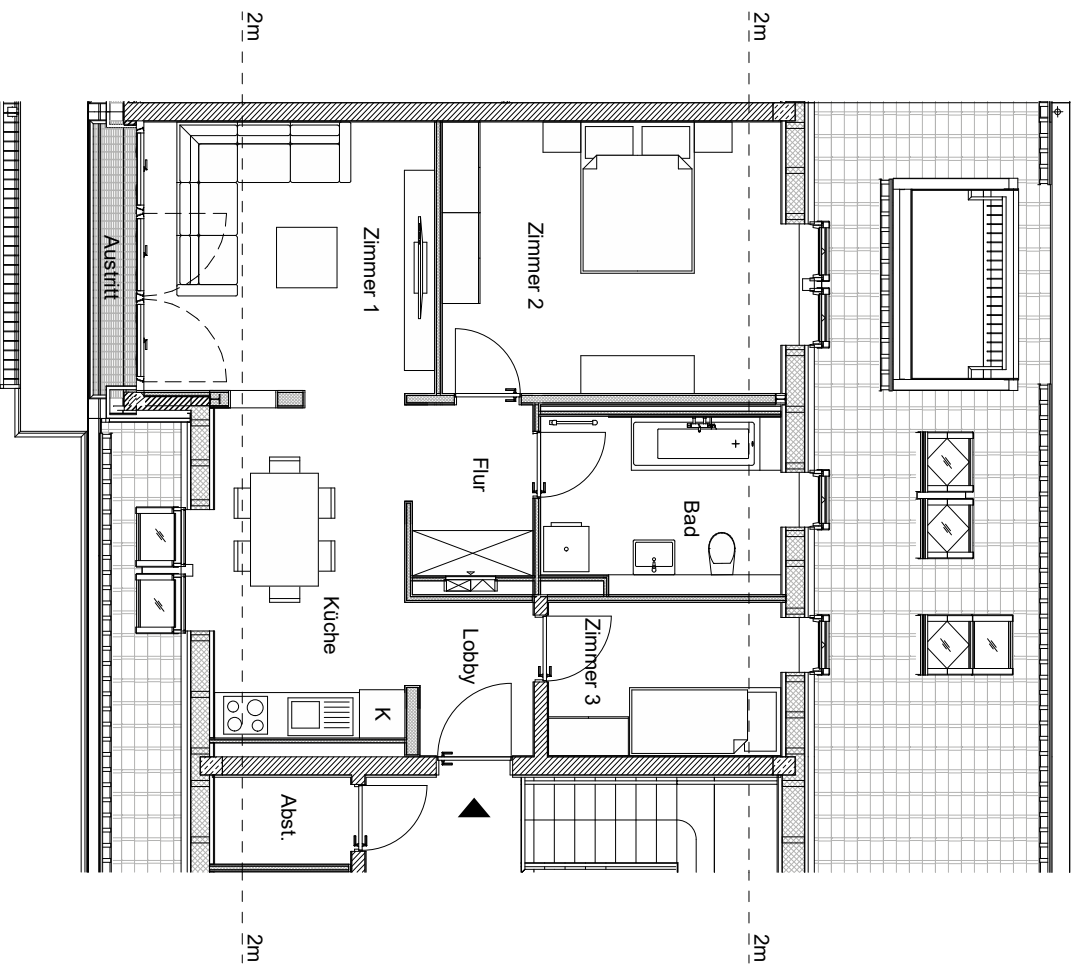
mit 2 - 4 Zimmern und 47 - 115 m<sup>2</sup> Wohnfläche\*

2 Aufzüge · Gemeinschaftsraum mit Außenterrasse

Mehr Informationen unter [www.charlotte1907.de/obenauf](http://www.charlotte1907.de/obenauf)

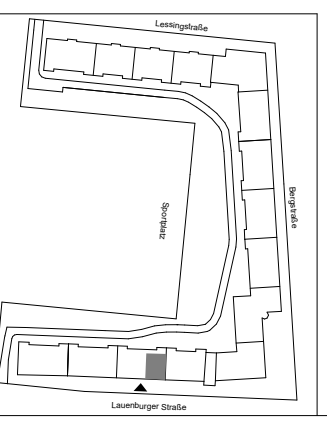
WIE 410-31-0546

**CHARLOTTE** | obenauf  
Genossenschaftlich und barrierefrei wohnen in Steglitz



**2,5 Zimmer**  
**ca. 61,40 m<sup>2</sup>**

\* Möblierungsbeispiel



**CHARLOTTE****NBURGER**  
BAUGENOSSENSCHAFT



Charlottenburger  
Baugenossenschaft eG  
Dresdelstraße 1  
14057 Berlin

**Lauenburger Str. 52**  
**12169 Berlin**  
**DG 2**

Maßstab: 1:100  
Datum: 06.11.20

Berchner Baumanagement GmbH  
Wohlfahrtdamm 34  
13629 Berlin