

## Exposé zur Wohnungsnummer: 410-27-0529

**Anschrift:** Bergstraße 27, 12169 Berlin

**Etage:** DG1                      **Zimmer:** 2                      **Wohnfläche:** 52,20 m<sup>2</sup>

**Bruttowarmmiete:** ca. 741,24 € (11,50 €/m<sup>2</sup> nettokalt, 14,20 €/m<sup>2</sup> bruttowarm)

**Beschreibung:** 2 Zimmer, Wohnküche/Pantry, Bad mit Dusche und WM-Anschluss, Balkon, Aufzug, Zugang über Laubengang, barrierefrei

**Ausstattung:** Wohnräume, Flur und Küchen mit Designbelag, Bad gefliest, Kunststofffenster, Laubengang überdacht, Gemeinschaftsraum mit großer Terrasse, Kinderwagenraum im DG

**Heizung:** Fußbodenheizung/Fernwärmeversorgung  
**Warmwasser:** dez. Warmwasserversorgung (Wohnungsstation)  
**Energiekennwerte gemäß EnEV 2014:** in Erstellung

### Grundriss umseitig!

### Jetzt informieren:

Charlottenburger Baugenossenschaft eG  
Neubauteam · Dresselstraße 1 · 14057 Berlin · ☎ (030) 32 00 02-0  
neubau@charlotte1907.de · www.charlotte1907.de/obenauf

Alle Angaben ohne Gewähr. Irrtümer vorbehalten. Stand: Dezember 2020  
(\*inklusive 1 davon abweichende Wohnung mit 7 Zimmern und einer Wohnfläche von ca. 162 m<sup>2</sup>)



# CHARLOTTE | obenauf

Genossenschaftlich und barrierefrei wohnen in Steglitz



Erstbezug ab dem 4. Quartal 2021

von 52 Etagen- und Maisonettewohnungen

mit 2 - 4 Zimmern und 47 - 115 m<sup>2</sup> Wohnfläche\*

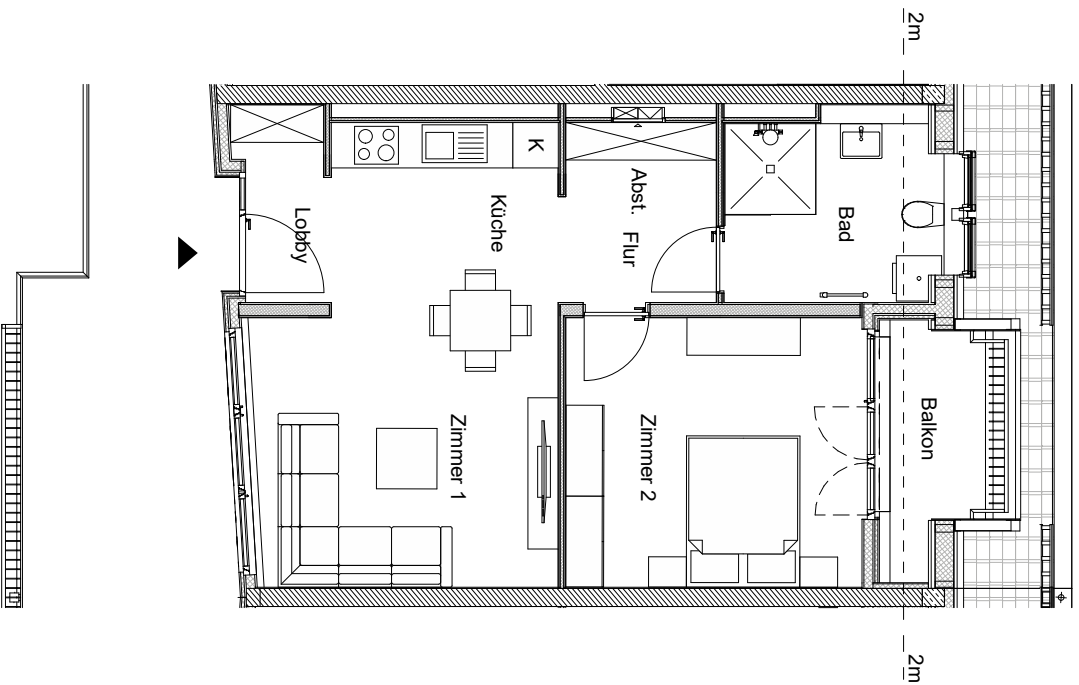
2 Aufzüge · Gemeinschaftsraum mit Außenterrasse

Mehr Informationen unter [www.charlotte1907.de/obenauf](http://www.charlotte1907.de/obenauf)

WIE 410-27-0529

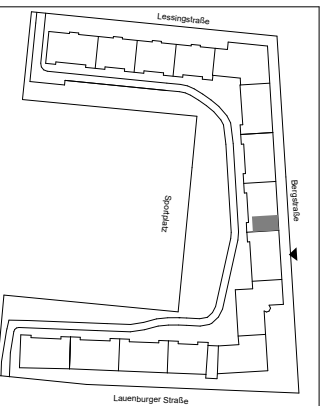
**CHARLOTTE** | oben auf  
*Genossenschaftlich und barrierefrei wohnen in Steglitz*

**DG 1**



**2 Zimmer**  
ca. 52,20 m<sup>2</sup>

\* Möblierungsbeispiel



**CHARLOTTE**  
**BAUGENOSSENSCHAFT**



Charlottenburger  
Baugenossenschaft eG  
Dresdelstraße 1  
14057 Berlin

**Bergstraße 27**  
12169 Berlin  
DG 1

Maßstab: 1:100  
Datum: 06.11.20

Berchner Baumanagement GmbH  
Wohlfahrtdamm 34  
13629 Berlin