

## Exposé zur Wohnungsnummer: 410-27-0528

**Anschrift:** Bergstraße 27, 12169 Berlin

**Etage:** DG1                      **Zimmer:** 3                      **Wohnfläche:** 68,90 m<sup>2</sup>

**Bruttowarmmiete:** ca. 978,38 € (11,50 €/m<sup>2</sup> nettokalt, 14,20 €/m<sup>2</sup> bruttowarm)

**Beschreibung:** 3 Zimmer, Küche, Bad mit Dusche und WM-Anschluss, Balkon, Aufzug, Zugang über Laubengang, barrierefrei

**Ausstattung:** Wohnräume, Flur und Küchen mit Designbelag, Bad gefliest, Kunststofffenster, Laubengang überdacht, Gemeinschaftsraum mit großer Terrasse, Kinderwagenraum im DG

**Heizung:** Fußbodenheizung/Fernwärmeversorgung  
**Warmwasser:** dez. Warmwasserversorgung (Wohnungsstation)  
**Energiekennwerte gemäß EnEV 2014:** in Erstellung

### Grundriss umseitig!

### Jetzt informieren:

Charlottenburger Baugenossenschaft eG  
Neubauteam · Dresselstraße 1 · 14057 Berlin · ☎ (030) 32 00 02-0  
neubau@charlotte1907.de · www.charlotte1907.de/obenauf

Alle Angaben ohne Gewähr. Irrtümer vorbehalten. Stand: Dezember 2020  
(\*inklusive 1 davon abweichende Wohnung mit 7 Zimmern und einer Wohnfläche von ca. 162 m<sup>2</sup>)



# CHARLOTTE | obenauf

Genossenschaftlich und barrierefrei wohnen in Steglitz

Erstbezug ab dem 4. Quartal 2021

von 52 Etagen- und Maisonettewohnungen

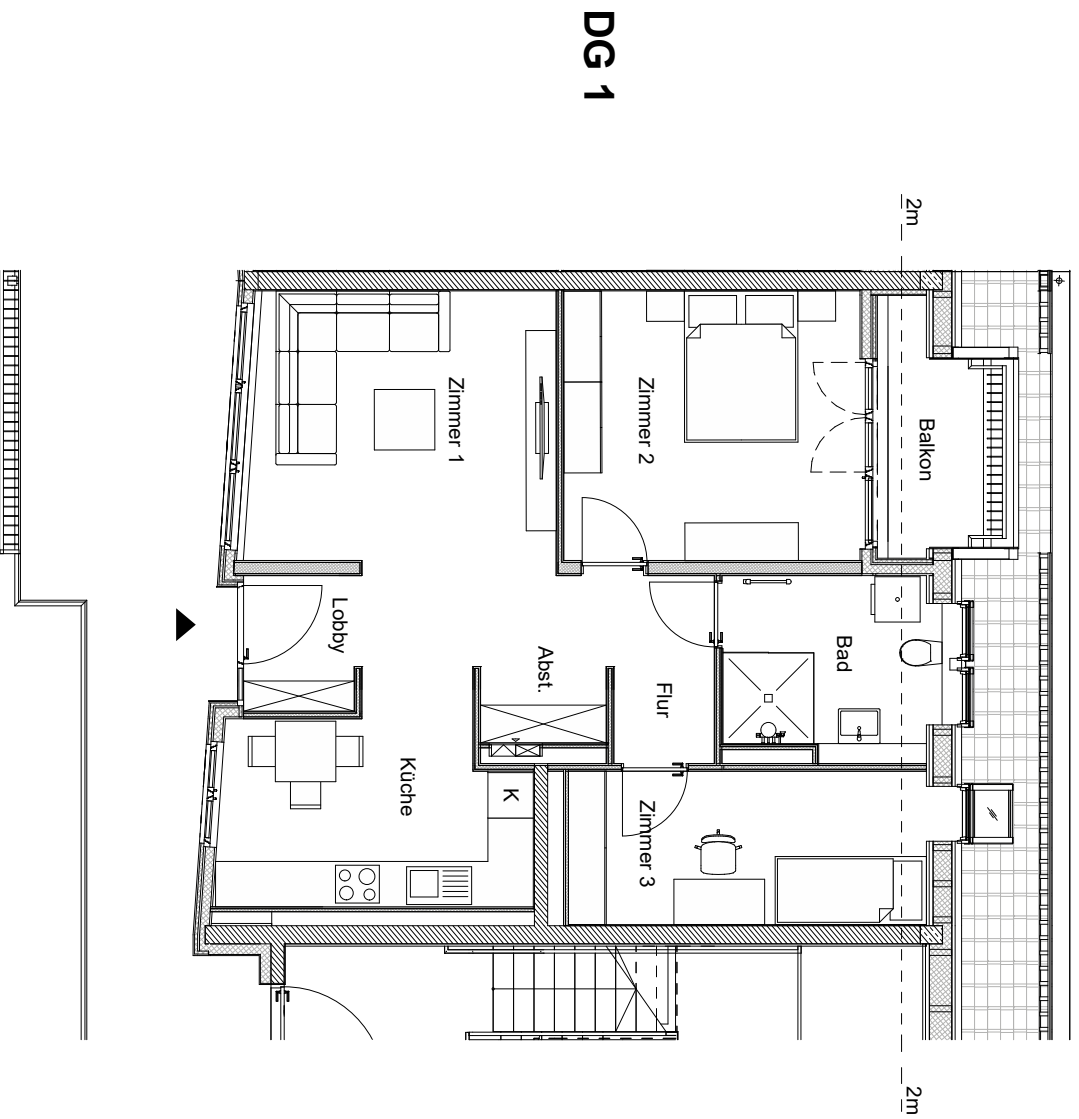
mit 2 - 4 Zimmern und 47 - 115 m<sup>2</sup> Wohnfläche\*

2 Aufzüge · Gemeinschaftsraum mit Außenterrasse

Mehr Informationen unter [www.charlotte1907.de/obenauf](http://www.charlotte1907.de/obenauf)

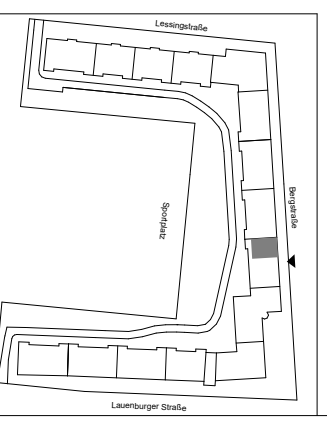
WIE 410-27-0528

**CHARLOTTE** | obenauf  
*Genossenschaftlich und barrierefrei wohnen in Steglitz*



**3 Zimmer**  
**ca. 68,90 m<sup>2</sup>**

\* Möblierungsbeispiel



**CHARLOTTE****BURGER**  
BAUGENOSSENSCHAFT



Charlotteburger  
Baugenossenschaft eG  
Dressestraße 1  
14057 Berlin

**Bergstraße 27**  
**12169 Berlin**  
**DG 1**

Maßstab: 1:100  
Datum: 06.11.20

Berchner Baumanagement GmbH  
Wohlrabadamm 34  
13629 Berlin