

Exposé zur Wohnungsnummer: 410-25-0521

Anschrift: Bergstraße 25, 12169 Berlin

Etage: DG1 **Zimmer:** 2 **Wohnfläche:** 52,20 m²

Bruttowarmmiete: ca. 741,24 € (11,50 €/m² nettokalt, 14,20 €/m² bruttowarm)

Beschreibung: 2 Zimmer, Wohnküche/Pantry, Bad mit Dusche und WM-Anschluss, Balkon, Aufzug, Zugang über Laubengang, barrierefrei

Ausstattung: Wohnräume, Flur und Küchen mit Designbelag, Bad gefliest, Kunststofffenster, Laubengang überdacht, Gemeinschaftsraum mit großer Terrasse, Kinderwagenraum im DG

Heizung: Fußbodenheizung/Fernwärmeversorgung
Warmwasser: dez. Warmwasserversorgung (Wohnungsstation)
Energiekennwerte gemäß EnEV 2014: in Erstellung

Grundriss umseitig!

Jetzt informieren:

Charlottenburger Baugenossenschaft eG
Neubauteam · Dresselstraße 1 · 14057 Berlin · ☎ (030) 32 00 02-0
neubau@charlotte1907.de · www.charlotte1907.de/obenauf

Alle Angaben ohne Gewähr. Irrtümer vorbehalten. Stand: Dezember 2020
(*inklusive 1 davon abweichende Wohnung mit 7 Zimmern und einer Wohnfläche von ca. 162 m²)



CHARLOTTE | obenauf

Genossenschaftlich und barrierefrei wohnen in Steglitz

Erstbezug ab dem 4. Quartal 2021

von 52 Etagen- und Maisonettewohnungen

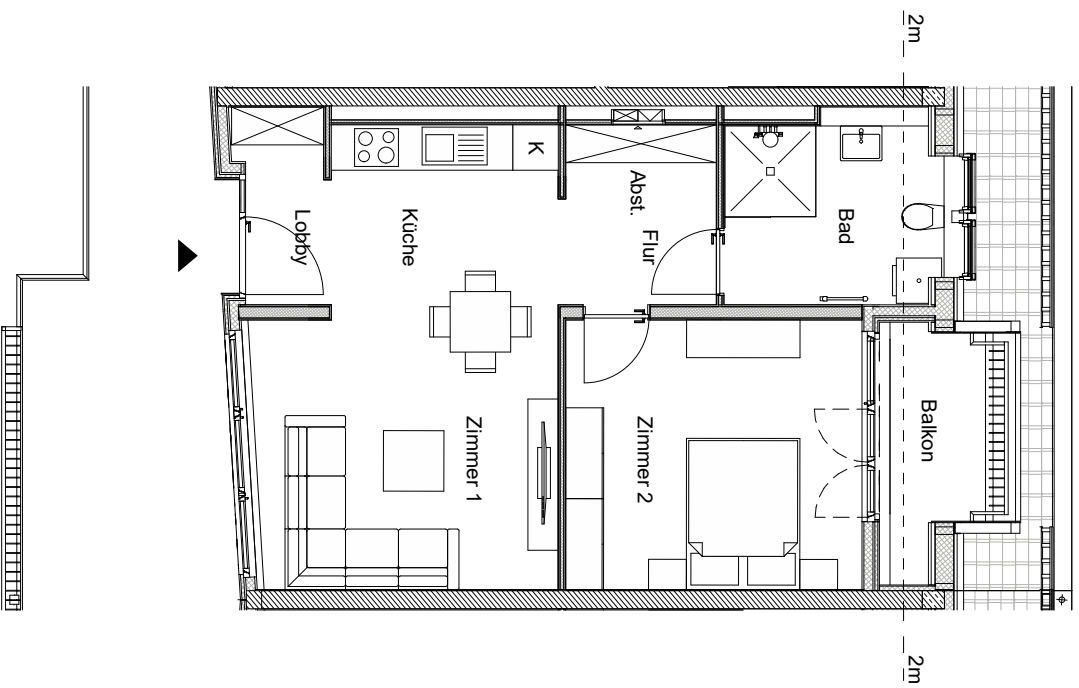
mit 2 - 4 Zimmern und 47 - 115 m² Wohnfläche*

2 Aufzüge · Gemeinschaftsraum mit Außenterrasse

Mehr Informationen unter www.charlotte1907.de/obenauf

WIE 410-25-0521

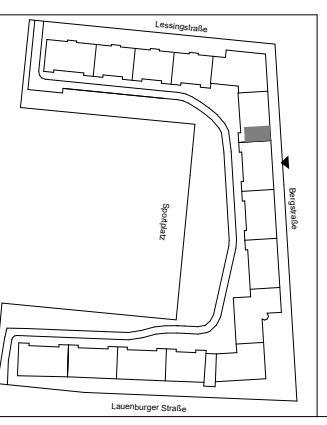
CHARLOTTE | obenauf
Genossenschaftlich und barrierefrei wohnen in Steglitz



DG 1

2 Zimmer
ca. 52,20 m²

* Möblierungsbeispiel



CHARLOTTE**BURGER**
BAUGENOSSENSCHAFT



Charlotteburger
Baugenossenschaft eG
Dresdelstraße 1
14057 Berlin

Bergstraße 25
12169 Berlin
DG 1

Maßstab: 1:100
Datum: 06.11.20

Berchner Baumanagement GmbH
Wohlfahrtdamm 34
13629 Berlin