

## Exposé zur Wohnungsnummer: 410-23-0519

**Anschrift:** Lessingstr. 13, 12169 Berlin

**Etage:** DG1+2

**Zimmer:** 3,5

**Wohnfläche:** 90,40 m<sup>2</sup>

**Bruttowarmmiete:** ca. 1.283,68 € (11,50 €/m<sup>2</sup> nettokalt, 14,20 €/m<sup>2</sup> bruttowarm)

**Beschreibung:** Maisonette, 3,5 Zimmer, Wohnküche, Bad mit Badewanne und WM-Anschluss, Gäste-WC mit Dusche, franz. Balkon, Abstellraum, Aufzug, Zugang über Laubengang

**Ausstattung:** Wohnräume, Flur und Küchen mit Designbelag, Bad und Gäste-WC gefliest, Kunststofffenster, Laubengang überdacht, Gemeinschaftsraum mit großer Terrasse, Kinderwagenraum im DG

**Heizung:** Fußbodenheizung/Fernwärmeversorgung

**Warmwasser:** dez. Warmwasserversorgung (Wohnungsstation)

**Energiekennwerte gemäß EnEV 2014:** in Erstellung

### Grundriss umseitig!

### Jetzt informieren:

Charlottenburger Baugenossenschaft eG  
Neubauteam · Dresselstraße 1 · 14057 Berlin · ☎ (030) 32 00 02-0  
neubau@charlotte1907.de · www.charlotte1907.de/obenauf

Alle Angaben ohne Gewähr. Irrtümer vorbehalten. Stand: Dezember 2020  
(\*inklusive 1 davon abweichende Wohnung mit 7 Zimmern und einer Wohnfläche von ca. 162 m<sup>2</sup>)



# CHARLOTTE | obenauf

Genossenschaftlich und barrierefrei wohnen in Steglitz

Erstbezug ab dem 4. Quartal 2021

von 52 Etagen- und Maisonettewohnungen

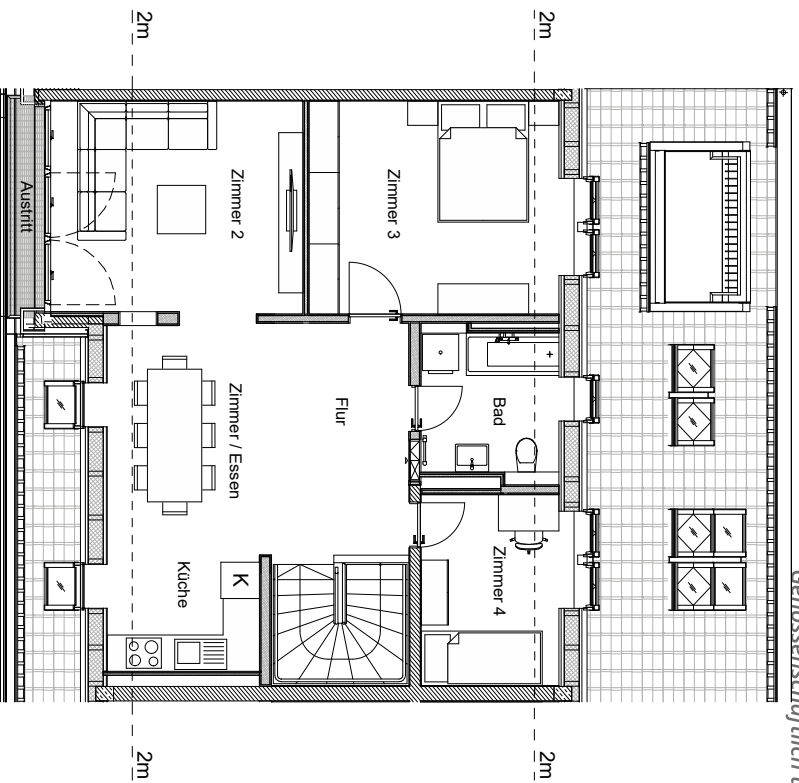
mit 2 - 4 Zimmern und 47 - 115 m<sup>2</sup> Wohnfläche\*

2 Aufzüge · Gemeinschaftsraum mit Außenterrasse

Mehr Informationen unter [www.charlotte1907.de/obenauf](http://www.charlotte1907.de/obenauf)

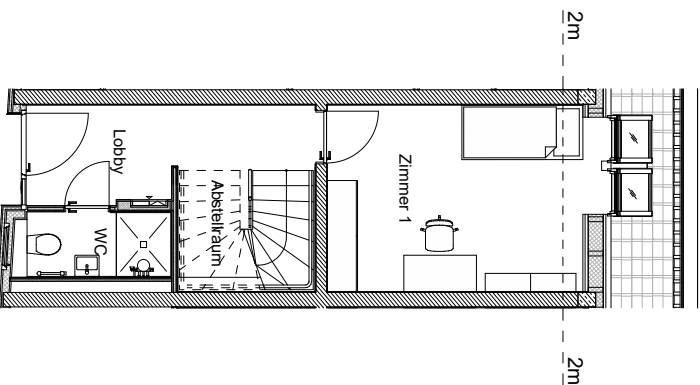
WIE 410-23-0519

**CHARLOTTE** | obenauf  
*Genossenschaftlich und barrierefrei wohnen in Steglitz*



**DG 2**

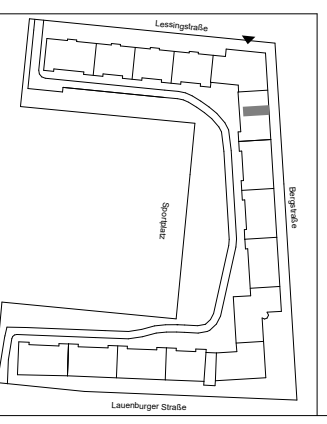
**DG 1**



\* Möblierungsbeispiel



**3,5 Zimmer  
Maisonette  
ca. 90,40 m²**



**CHARLOTTE**  
**BAUGENOSSENSCHAFT**



Charlottenburger  
Baugenossenschaft eG  
Dresdenerstraße 1  
14057 Berlin

**Lessingstraße 13  
12169 Berlin  
DG 1 + 2**

Maßstab: 1:125  
Datum: 06.11.20

Berchner Baumanagement GmbH  
Wohlrabadamm 34  
13629 Berlin