



**Ihre Ansprechpartnerin:**

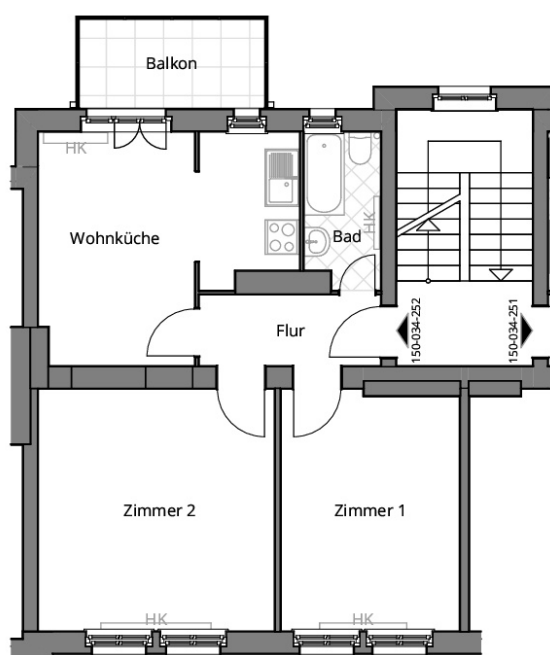
Frau Neukirch  
Hausverwaltung Spandau  
Telefon: 030 - 322 911 320  
E-Mail: [cneukirch@charlotte1907.de](mailto:cneukirch@charlotte1907.de)  
Internet: <https://charlotte1907.de>

**Ihre Notizen (z.B. Besichtigungstermin):**

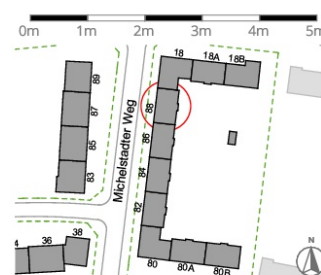
<b>Anschrift:</b>	Michelstadter Weg 88, 13587 Berlin
<b>Zimmer:</b>	2
<b>Wohnfläche:</b>	ca. 54,52 m <sup>2</sup>
<b>Etage:</b>	2. OG
<b>Nettokaltmiete:</b>	387,09 €
<b>Nebenkosten kalt:</b>	109,04 €
<b>Nebenkosten warm:</b>	109,04 €
<b>Gesamtmiete:</b>	605,17 € warm
<b>Ausstattung:</b>	Bad mit Dusche und Fenster, Balkon
<b>Heizungsart:</b>	Zentral
<b>Warmwasser:</b>	Heizungsanlage
<b>Energiekennzahlen:</b>	Verbrauch: 89,00 kWh/(m <sup>2</sup> *a), Baujahr: 1939, Energieeffizienzklasse: C
<b>WBS erforderlich:</b>	Nein
<b>Bewerbungsfrist:</b>	11.01.2026
<b>vsl. verfügbar ab:</b>	01.02.2026
<b>Wichtiger Hinweis:</b>	***Nur für Mitglieder***

**Grundriss zur Wohnung Nr. 150-034-252**  
Michelstadter Weg 88, 13587 Berlin, 2.OG rechts

**CHARLOTTENBURGER**  
BAUGENOSSENSCHAFT 



Michelstadter Weg  
88



Inhaltliche Abweichungen sind nicht auszuschließen. © Charlottenburger Baugenossenschaft eG